

# PROBLEMY PRZY UZGADNIANIU PROJEKTÓW BUDOWLANYCH I OPRACOWYWANIU EKSPERTYZ W ZAKRESIE OCHRONY PRZECIWPÓŻAROWEJ



---

st. kpt. mgr inż. Przemysław Putkowski

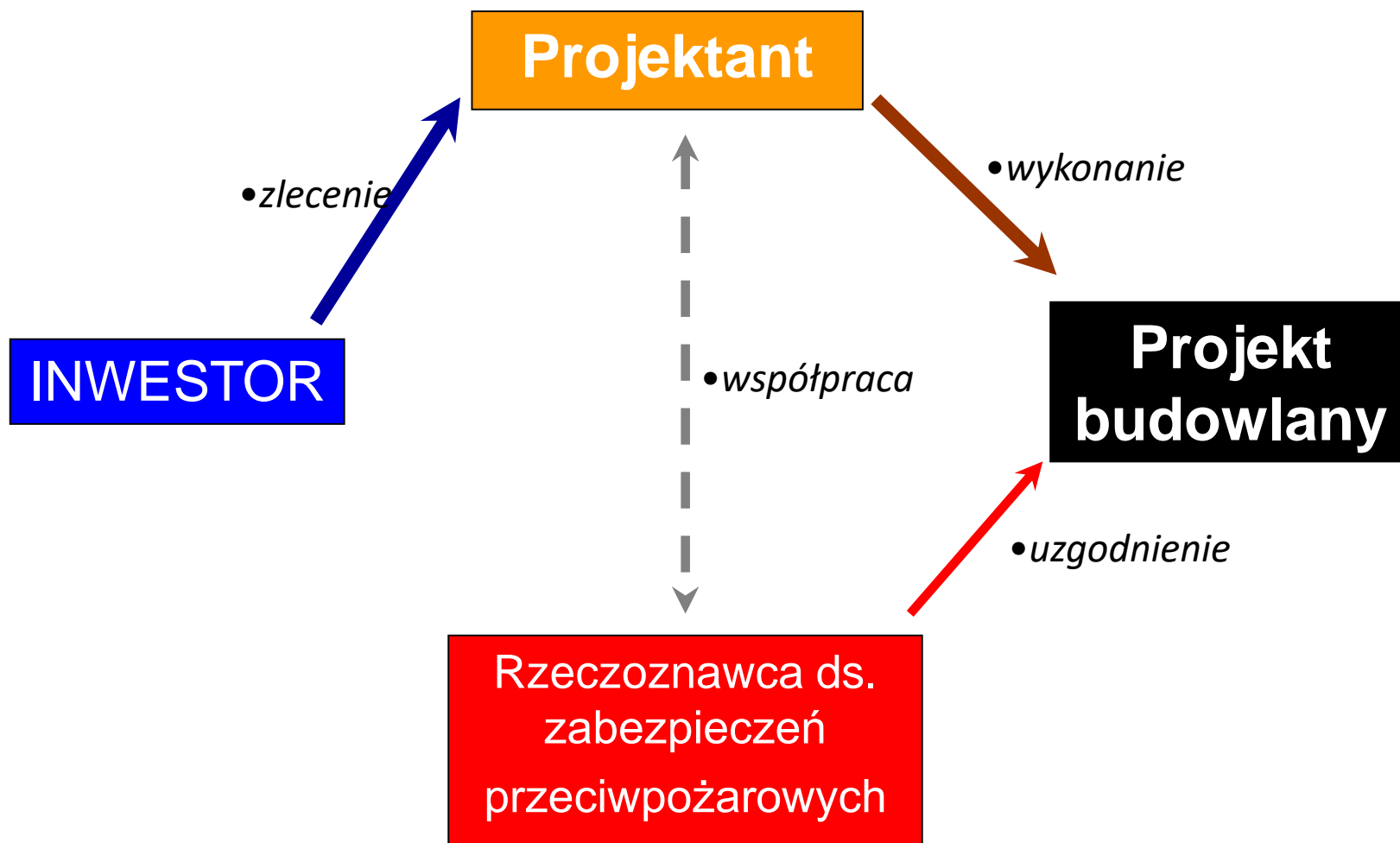
## Prawo budowlane

Obiekt budowlany należy projektować i budować w sposób określony w przepisach, w tym techniczno-budowlanych, oraz zgodnie **z zasadami wiedzy technicznej** zapewniając spełnienie wymagań podstawowych m.in. bezpieczeństwo pożarowe.

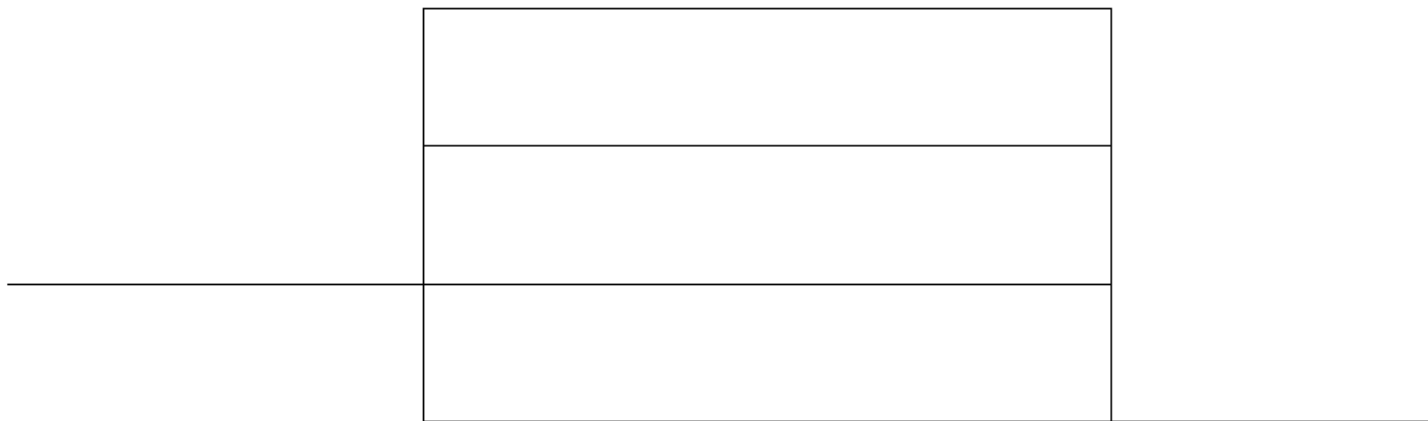
**Budynek i urządzenia z nim związane powinny być projektowane i wykonane w sposób ograniczający możliwość powstania pożaru, a w razie jego wystąpienia zapewniający:**

- 1) zachowanie nośności konstrukcji przez określony czas;**
- 2) ograniczenie rozprzestrzeniania się ognia i dymu wewnątrz budynku;**
- 3) ograniczenie rozprzestrzeniania się pożaru na sąsiednie obiekty budowlane lub tereny przyległe;**
- 4) możliwość ewakuacji ludzi lub ich uratowania w inny sposób (nie określone w WT);**
- 5) uwzględnienie bezpieczeństwa ekip ratowniczych.**

# SCHEMAT PROCESU UZGADNIANIA PROJEKTU BUDOWLANEGO



# Kwalifikacja kondygnacji wg nowej definicji kondygnacji podziemnej (WT).



Ustalanie wysokości budynku w sytuacji,  
gdy wejścia do budynku zapewnione są  
wyłącznie do kondygnacji podziemnych.

Ustalanie wysokości budynku w sytuacji oddzielenia poddasza od palnej konstrukcji i przekrycia dachu przegrodą w klasie odporności ogniowej EI 60.

Odporność ogniowa konstrukcji dachu oddzielonej od pomieszczeń przegrodą spełniającą wymagania dla stropu.

Czy pomieszczenia strefy pożarowej ZL II powinny być oddzielone od palnej konstrukcji i palnego przekrycia dachu?



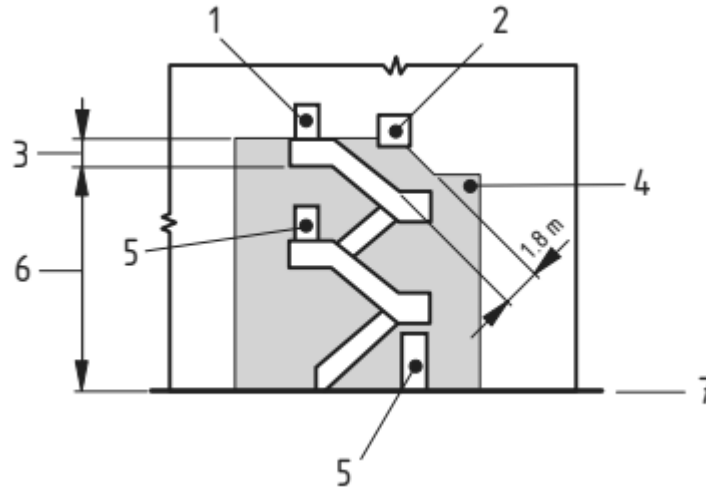
Ustalanie liczby osób w obiektach niewymienionych w § 236 ust. 6 WT, w których ze sposobu użytkowania nie wynika jednoznacznie ta liczba.

Ustalanie kategorii zagrożenia ludzi w budynkach nietypowych np. szpitalach jednego dnia.

Ustalanie długości dojścia ewakuacyjnego  
w sytuacji gdy ewakuacyjna klatka  
schodowa nie spełnia w całej rozciągłości  
wymagań § 256 ust. 3.

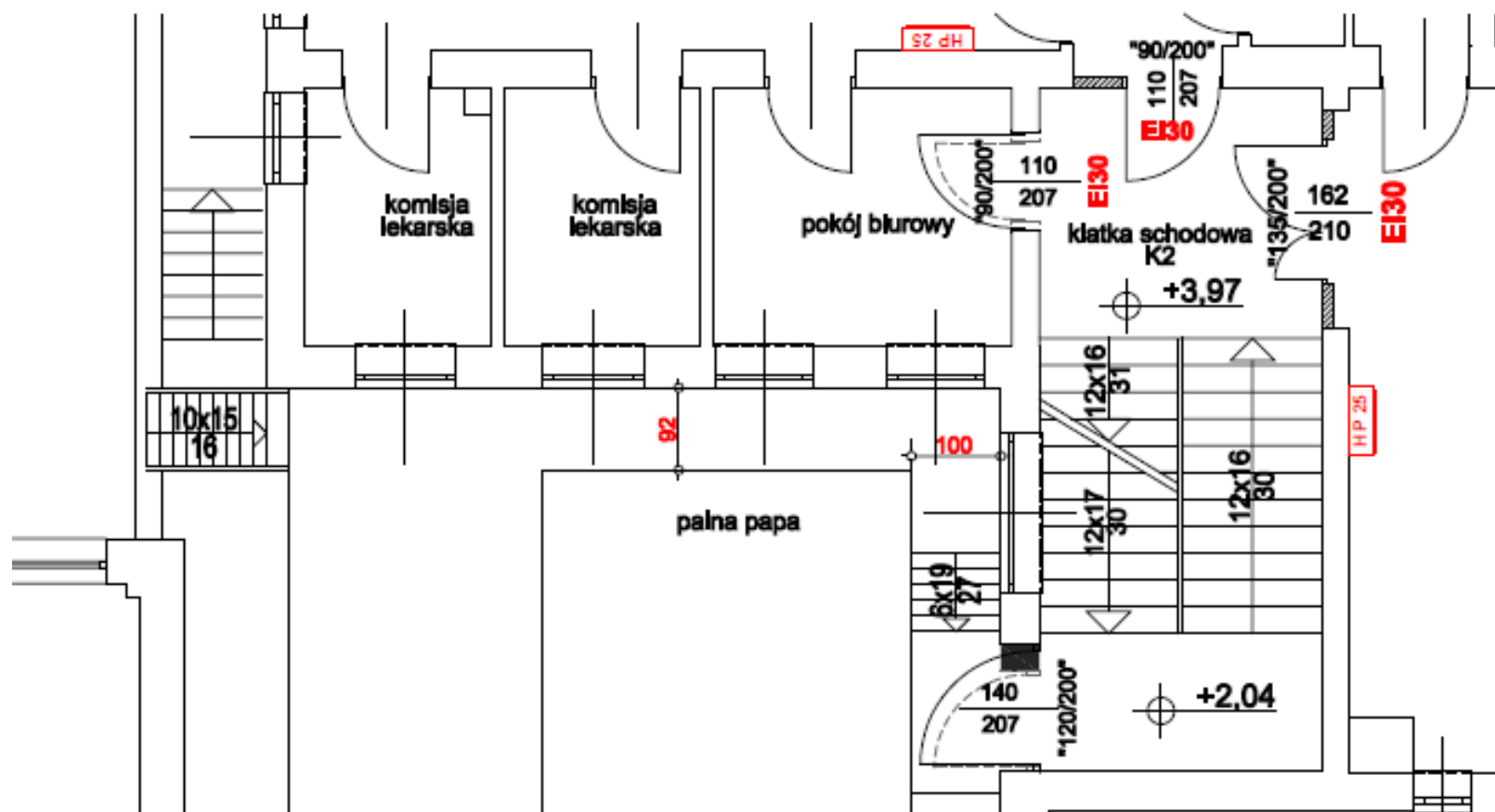
Czy wydzielenie klatki schodowej zgodnie z § 256 WT **zwalnia** ze stosowania drzwi dymoszczelnych czy może wymaga ich stosowania?

Projektowanie nietypowych sposobów ewakuacji ludzi z budynku np. po dachach budynków, przy wykorzystaniu zewnętrznych klatek schodowych.

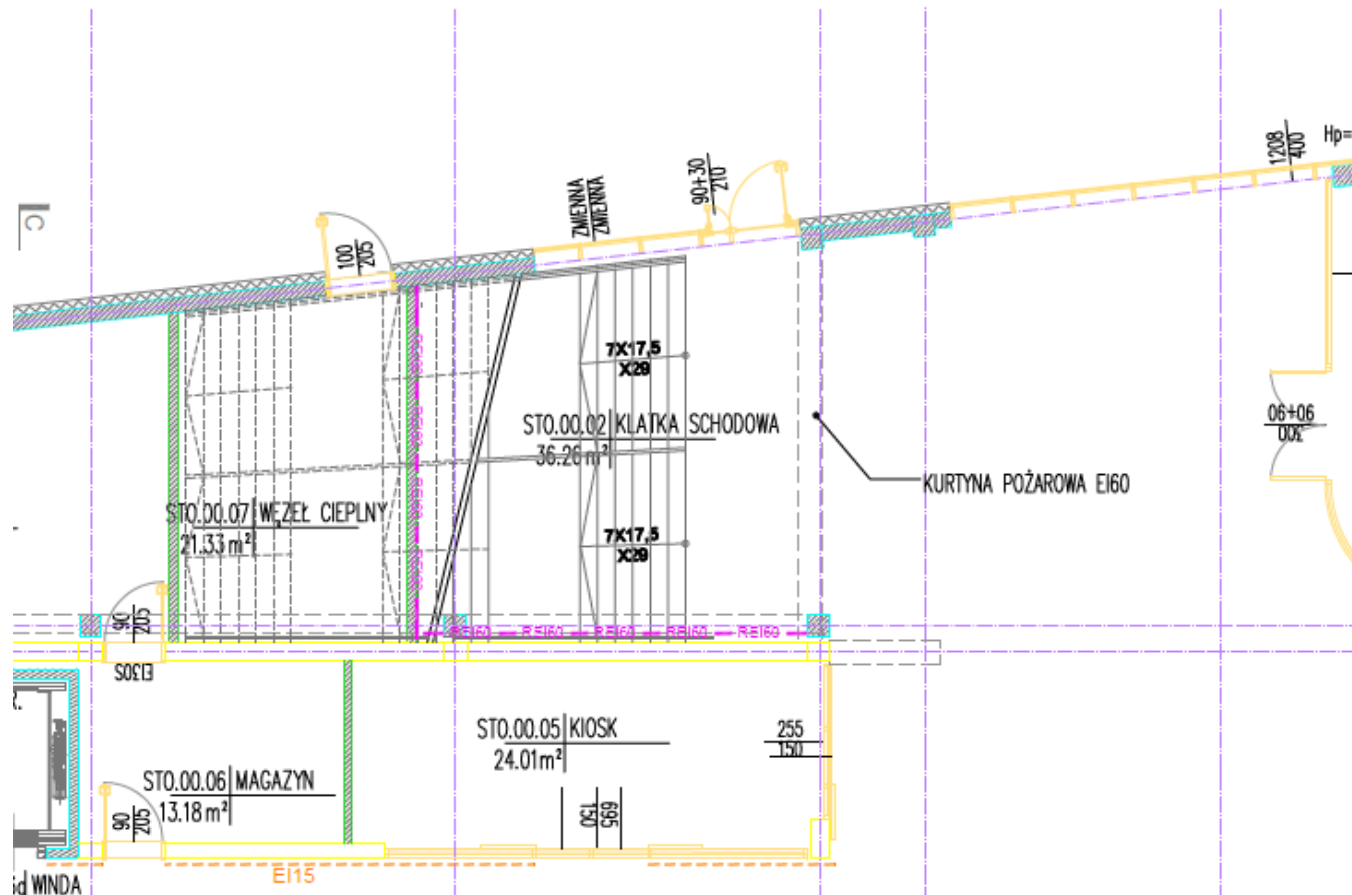


Ewakuacja horyzontalna do sąsiednich stref pożarowych.

# Ewakuacja z klatek schodowych przez dziedzińce lub inne ograniczone ścianami zewnętrznymi przestrzenie.



# Stosowanie kurtyn (EI 60) jako obudowy ewakuacyjnych klatek schodowych.



Oddymianie klatek schodowych  
obsługujących kondygnację -1  
- stosowane praktyki.

Stosowanie do celów oddymiania okien oddymiających w ścianach budynków.





Pomieszczenie pomocnicze w praktyce.

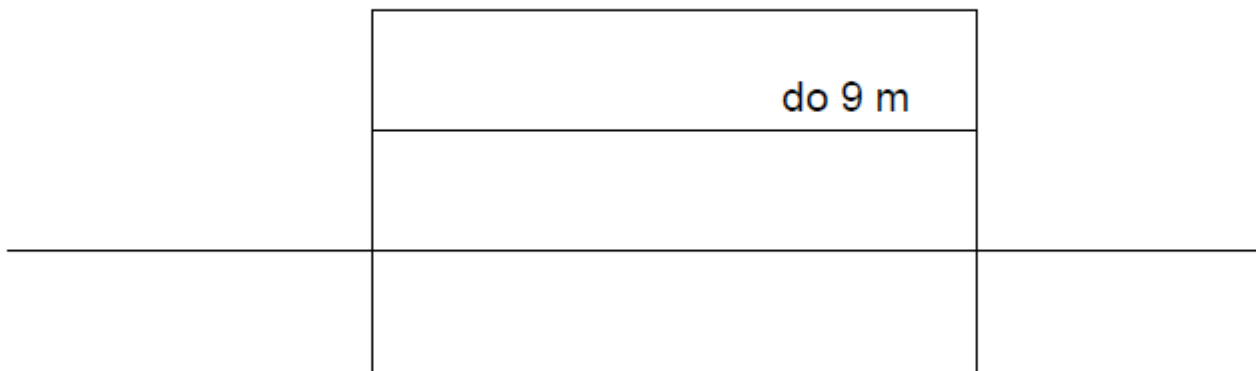
„...pomieszczenie znajdujące się w obrębie mieszkania lub lokalu użytkowego służące do celów komunikacji wewnętrznej...”

§ 3 WT

# Ustalanie klasy odporności pożarowej budynków?

## Budynek ZL I

- Klasa C ? (§ 212 ust. 3)
- Czy klasa B ? (§ 212 ust. 5)



Stosowanie § 250 w odniesieniu do  
budynków, w których na kondygnacji -1  
zlokalizowane są pomieszczenia użytkowe.

Ustalanie dopuszczalnej wielkości strefy  
pożarowej bez uwzględnienia faktu,  
że strefa pożarowa ZL obejmuje  
kondygnację podziemną.

Podbasenia jako przestrzeń techniczna  
funkcjonalnie powiązana z ZL  
czy odrębna strefa pożarowa?

Ustalanie klasy odporności ogniowej  
elementów budynków istniejących  
(wykorzystanie przekroju).

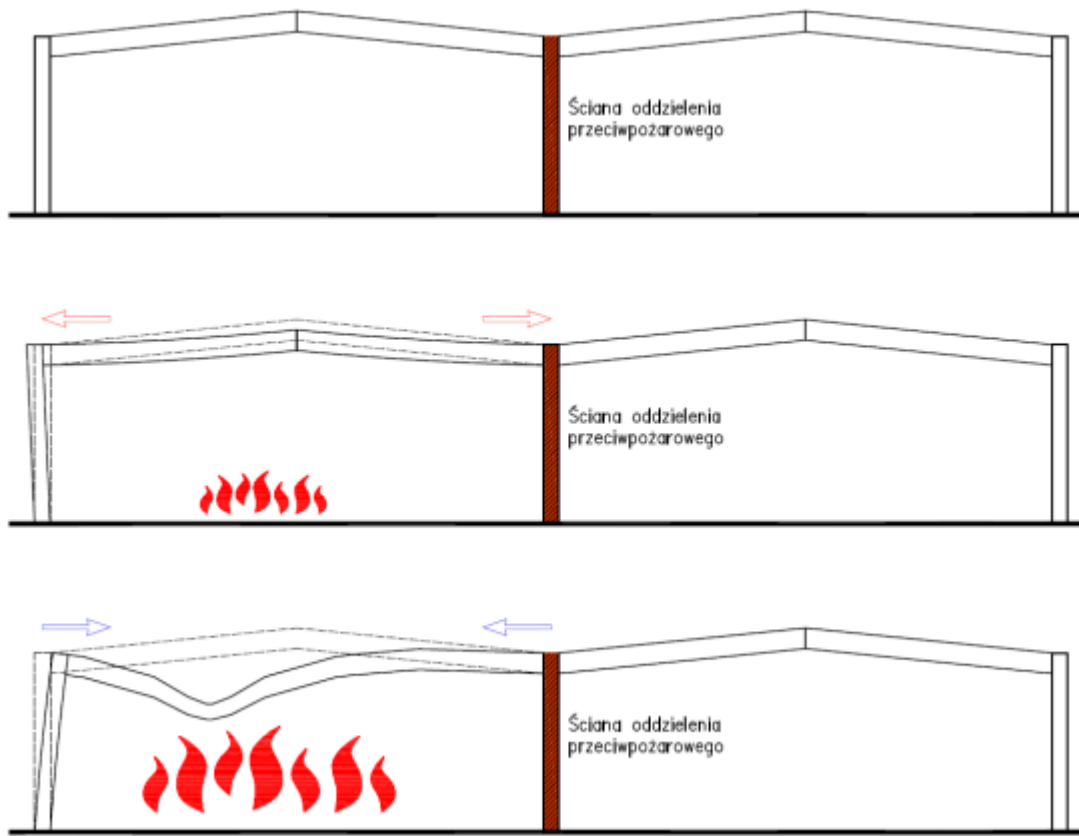
W obliczeniach nośności konstrukcji  
w warunkach pożaru przyjmowanie wpływu  
pożaru lokalnego na konstrukcję.

Podział budynków na strefy pożarowe bez uwzględnienia występowania materiałów palnych przechodzących przez elementy oddzielenia przeciwpożarowego.

Stosowanie materiałów palnych na granicach stref pożarowych.



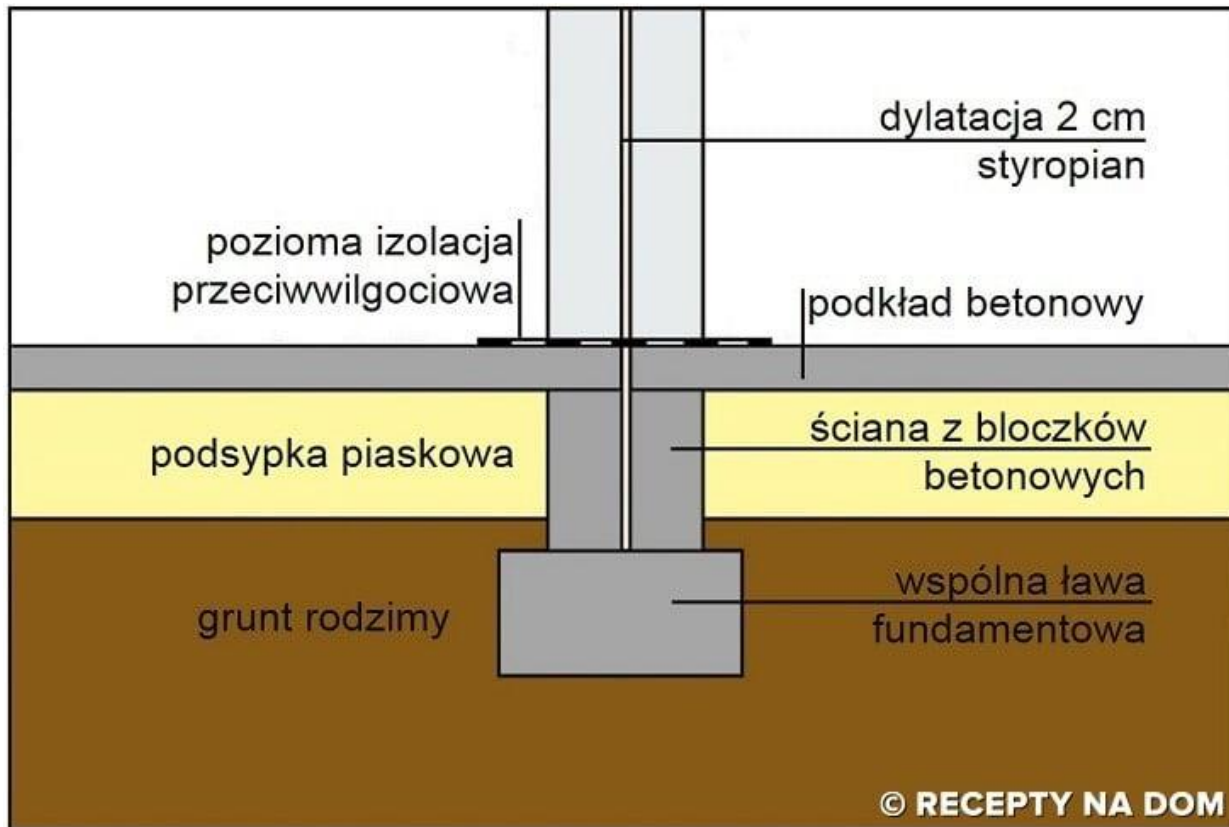
Nie uwzględnianie wpływu konstrukcji budynku na elementy oddzielenia przeciwpożarowego.



Wydzielenie czy oddzielenie rozdzielni  
elektrycznej zasilającej w budynku  
wyłącznie urządzenia oddymiające klatek  
schodowych

(§ 212 ust. 9 czy norma SEP-E-005).

# Ściany oddzielenia przeciwpożarowego



## § 271 ust. 10 WT

W pasie terenu o szerokości określonej w ust. 1-7, otaczającym ściany zewnętrzne budynku, niebędące ścianami oddzielenia przeciwpożarowego, ściany zewnętrzne innego budynku **powinny spełniać wymagania** określone w § 232 ust. 4 i 5 dla ścian oddzielenia przeciwpożarowego obu budynków.

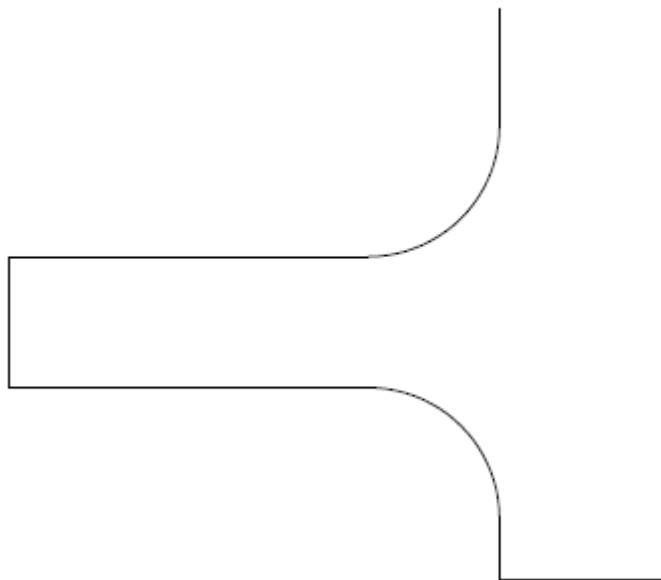
Sterowanie lokalne czy SAP w przyległych strefach?

- bramy przeciwpożarowe i kurtyny na granicy stref pożarowych
- drzwi wyposażone w elektrozamykacze.

Ustalanie bezpiecznej odległości między budynkami w sytuacji nie spełnienia wymagań WT (metody inżynierskie).

Stosowanie nawodnionych pionów  
i zaworów 52 w budynkach.

Zapewnienie innego rozwiązania  
zakończenia drogi pożarowej, umożliwienie  
zawrócenia pojazdu bez konieczności  
cofania.





# Sposoby określania dłuższego boku budynku



# Sposoby określania dłuższego boku budynku



Projektowanie drogi pożarowej na działce sąsiada lub wskazywanie źródła wody do celów przeciwpożarowych na działce sąsiada.

Dobór rozwiązań zastępczych rekompensujących występujące w budynku niezgodności z przepisami.

Uzasadnienie przyjętych rozwiązań zastępczych, ocena ich wpływu na poprawę bezpieczeństwa pożarowego.

Dziękuję za uwagę